

VENTILÁTORY ERSTA FAN

Zajistěte svému skotu optimální pohodu
s našimi efektivními ventilátory do stájí.

KONZISTENTNÍ KLIMA
VE STÁJI

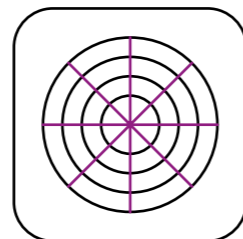
ŠIROKÁ NABÍDKA
VENTILÁTORŮ

ZLEPŠENÍ POHODY ZVÍŘAT
A KVALITY VZDUCHU

ERSTA

Nechlad'te zbytečně okolní vzduch! Ochlazujte přímo vaše krávy!

Už žádné ztráty, žádný tepelný stres a především zbytečně vysoké náklady na energie. Jak toho dosáhnout? Začněte ochlazovat své krávy a ne zbytečně okolní vzduch. Vyzkoušejte ventilátory ERSTA.



PŘEHLED TYPŮ VENTILÁTORŮ



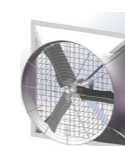
Stropní ventilátor malý

Používá se v průmyslových a komerčních prostředích.



Centrifugální ventilátor s řemenným pohonem

Typ ventilátoru, který je poháněn pomocí řemene a je navržen k intenzivnímu větrání. Využívá se v průmyslových prostředích nebo pro větrání větších prostor. Řemenný pohon umožňuje ventilátoru dosahovat vyšších otáček a většího objemu větrání. Využívá centrifugální sílu k vytváření proudění vzduchu.



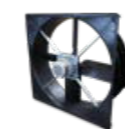
Centrifugální ventilátor s přímým pohonem

Tento typ ventilátoru má přímý pohon, což znamená, že je připojen přímo k motoru bez použití převodovky nebo řemene. Je často používán tam, kde je vyžadována jednoduchá instalace a údržba, a nabízí vysoký výkon při nižší hlučnosti a menším počtu součástí. Využívá centrifugální sílu k vytváření proudění vzduchu.



HVLS ventilátor

Typ velkého ventilátoru navrženého pro vytváření velkého objemu vzduchu při nízkých otáčkách. Tyto ventilátory mají obvykle průměr od 2 do 7 metrů a jsou určeny pro větrání velkých prostor. Lopatky se otáčejí pomalu, což umožňuje efektivní cirkulaci vzduchu bez vytváření silných vírů. To vede ke snížení teploty a zlepšení pohodlí ve stáji. Jsou běžně používány tam, kde je potřeba snížit náklady na vytápění a chlazení a zlepšit welfare zvířat.



Ventilátor s EC motorem

Elektronicky komutovaný (nebo-li EC) motor se vyznačuje vysokou energetickou účinností a přesnou regulací otáček. Motor má schopnost pracovat při nízkých otáčkách, to mu umožňuje dosáhnout optimálního výkonu při různých podmínkách provozu. Je využíván tam, kde je potřeba efektivní regulace průtoku vzduchu. Díky své vysoké účinnosti a možnosti regulace přispívá k úspoře energie a snižování provozních nákladů. Tento typ ventilátoru má plastový rám a také lopatky.



PPF ventilátor (ventilátor s pozitivním tlakem)

Typ ventilátoru, který je navržen tak, aby vytvářel pozitivní tlak v uzavřeném prostoru, čímž zabráňuje pronikání nečistot, prachu a vlhkosti z okolního prostředí do daného prostoru. Používá se tam, kde je důležité udržovat čisté a bezpečné prostředí.



Ventilátor s ECV motorem poháněný pomocí řemenu

Ventilátor s elektronicky komutovaným motorem (ECV), který je poháněn pomocí řemene. Je navržen k přímému chlazení krav. Ventilátory jsou vybaveny lamelami, které lze ručně otočit pro přesné směřování proudění vzduchu. Tento model je poháněn klínovým řemenem. Ventilátor kombinuje výhody vysoce účinného EC motoru s pohonem pomocí řemene, což umožňuje efektivní regulaci otáček a snížení spotřeby energie.



Ventilátor s ECV motorem a přímým pohonem

Ventilátor s elektronicky komutovaným motorem (ECV), který má přímý mechanický spoj s ventilátorem, což znamená, že není použit řemen ani převodovka. Výhody jsou vyšší účinnost díky pohonu, nižší hlučnost, menší údržbu a přesnější regulaci otáček a proudění vzduchu.

MALÉ PRŮMYSLOVÉ VĚTRÁKY

Jedná se o menší ventilátory, které můžete využít v menších prostorech nebo k ochlazení lidí. Jsou efektivní k odhánění létajícího hmyzu, což pomáhá minimalizovat potenciální rizika spojená s infestací mouchami. Jejich instalace představuje efektivní opatření ke zlepšení celkových podmínek ve stáji a ke zvýšení welfare zvířat.

VĚTRÁK PRO PRŮMYSLOVÉ POUŽITÍ

Tento ventilátor je ideální volbou pro ty, kteří hledají výkonný a energeticky úsporný ventilátor do menšího prostoru. Ventilátory mohou být připevněny na zeď nebo na strop pomocí přiložené podpory. Ochranný kryt ventilátoru zajišťuje, že není žádné omezení pro umístění ventilátoru ve výšce. Je vybaven zcela uzavřeným motorem s nízkými nároky na údržbu, který lze ovládat pomocí vypínače nebo automaticky, teplotně řízeným ventilátorem.

TECHNICKÁ DATA

| Průměr [cm] | Kapacita [m ³ /hod] | Pohlcovaný výkon [kW] | Proud [Amp] | Napětí [V] | Typ motoru | Typ pohonu | Účinnost motoru |
|-------------|--------------------------------|-----------------------|-------------|------------|------------|------------|-----------------|
| 60 | 8,950 | 0.36 | 2.7 | 230 | AC | Přímý | IE2 |
| 91 | 19,080 | 0.36 | 3 | 230 | AC | Přímý | IE2 |

STROPNÍ VENTILÁTOR MALÝ

Stropní ventilátor je mimořádně účinný průmyslový ventilátor s plastovými lopatkami. Vytváří chladivý proud vzduchu při vysoké rychlosti otáček. Lze používat i při nižší rychlosti k dosažení konstantní teploty v prostoru. Je využíván do menších prostor. Minimální výška instalace je 3,5 metru od země. Ventilátor avšak pokryje svou maximální provozní plochu při maximální instalační výšce 6 metrů. Je vhodný pro ležení s podestýlkou ze slámy, boxy pro telata atd.

TECHNICKÁ DATA

| Průměr [cm] | Kapacita [m ³ /hod] | Otáčky za minutu [min ⁻¹] | Max. vzdálenost mezi ventilátory [m] | Pohlcovaný výkon [kW] | Napětí [V] | Minimální instalační výška [m] |
|-------------|--------------------------------|---------------------------------------|--------------------------------------|-----------------------|------------|--------------------------------|
| 152 | 11,250 | 270 | 4.5 | 0.075 | 240 | 3.5 |

CENTIFUGÁLNÍ VENTILÁTOR

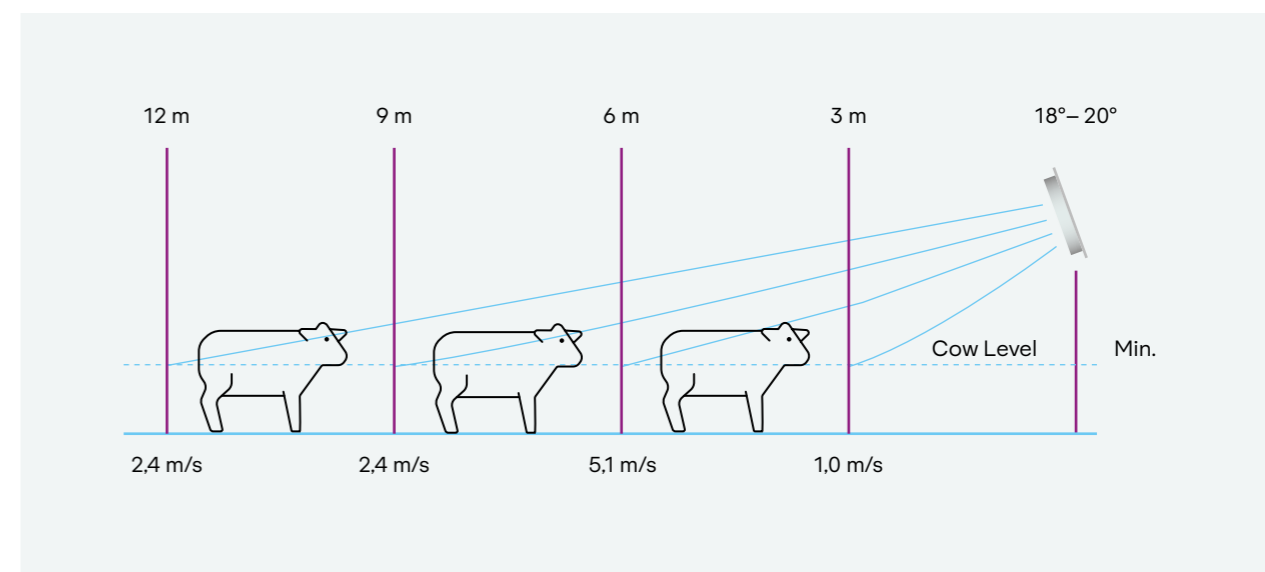
Jedná se o mnohostranný energeticky úsporný ventilátor. Lze ho instalovat různými způsoby. Tento ventilátor s pohonem klínovým řemenem má geniálně navržené pouzdro. Zvonovité pouzdro zajišťuje konzistentnější proudění vzduchu ve srovnání s ventilátory ve tvaru plochého panelu. Ventilátory lze připevnit na dřevěné/ocelové sloupy nebo pověsit ze stropu. Model o průměru 36 palců lze umístit nízko a je pro tento účel vybaven ochrannou mřížkou.

ZAJÍMAVOSTI

- Vhodný pro různé typy použití
- Různé možnosti instalace
- Chytře navržený rám pro konzistentní proudění vzduchu

TECHNICKÁ DATA

| Napětí [V] | Průměr [cm] | Kapacita [m ³ /hod] | Motor | Typ motoru | Typ pohonu | Účinnost motoru |
|------------|-------------|--------------------------------|-----------------|------------|------------|-----------------|
| 230 | 114 × 112 | 24,489 | 0.55 kW 230V CE | EC | Přímý | IE5 |
| 400 | 127 (50") | 55,000 | 0.92 kW 400V CE | AC | Řemenový | IE3 |
| 230 | 127 (50") | 55,000 | 1.8 kW 230V CE | AC | Řemenový | IE2 |



HVLS VENTILÁTOR

Přestože je ventilátor navržen pro vytváření velkého objemu vzduchu při nízkých otáčkách, jedná se o velmi tichý typ ventilátor. Má průměr od 2 do 7 metrů. Vytváří jemný vánek a je určen do velkých prostorů.

HVLS ventilátor je instalován v horizontální poloze a tlačí vzduch směrem dolů ke zvířátům. Pokrývá velké plochy a je tak mimořádně vhodný pro chlazení stájí se slaměnou podestýlkou a do manipulačních prostor. Menší verze s průměrem 3 metry se často používá v prostoru před dojícími roboty nebo v čekárnách před dojírnou. HVLS ventilátor je vybaven motorem EC s přímým pohonem, což zajišťuje, že je ventilátor mimořádně energeticky účinný a nenáročný na údržbu.

ZAJÍMAVOSTI

- **Extrémně nízká spotřeba energie**
- **Velkoobjemový ventilátor**
- **Nízká hlučnost**
- **Centrální ovládání je schopno řídit až 20 ventilátorů**

TECHNICKÁ DATA

| Průměr [cm] | Kapacita [m ³ /hod] | Maximální počet otáček za minutu | Maximální vzdálenost mezi ventilátory [m] | Pohlcovaný výkon [kW] | Napětí | Hlučnost [DBA] | Typ motoru | Energetická účinnost [m ³ /hod na Watt] |
|-------------|--------------------------------|----------------------------------|---|-----------------------|----------------------|----------------|------------|--|
| 3 | 310,000 | 160 | 9 | 0.60 | 220-400V 50/60 Hz | <60 | IE4 | 516 |
| 4 | 370,000 | 100 | 12 | 0.65 | | <55 | | 596 |
| 5 | 530,000 | 80 | 15 | 0.85 | | <45 | | 620 |
| 6 | 670,000 | 70 | 18 | 0.76 | | <45 | | 880 |
| 7 | 850,000 | 50 | 21 | 0.66 | | <45 | | 1290 |

VENTILÁTOR S EC MOTOREM

EC ventilátor je vhodný do stájí, nabízí průměrný výkon s vysokým průtokem vzduchu. Díky relativně malé pracovní šířce a prodlouženému dosahu je tento ventilátor ideální pro chlazení lehacích boxů, kotců, oblastí na krmení atd.

EC ventilátor má plastový rám a plastové lopatky, je vybaven mimořádně energeticky úsporným EC motorem. Existuje několik možností, jak ventilátor zavěsit. Pokud je třeba ventilátor naistalovat nízko, lze jej vybavit volitelnou bezpečnostní mřížkou.

ZAJÍMAVOSTI

- **Extrémně nízká spotřeba energie**
- **Minimální údržba**
- **Velký dosah ventilátoru**
- **Centrální ovládání je schopno řídit až 20 ventilátorů.**

TECHNICKÁ DATA

| Průměr [cm] | Kapacita [m ³ /hod] | Maximální počet otáček za minutu | Maximální vzdálenost mezi ventilátory [m] | Pohlcovaný výkon [kW] | Napětí | Hlučnost [DBA] | Typ motoru | Energetická účinnost [m ³ /hod na Watt] |
|-------------|--------------------------------|----------------------------------|---|-----------------------|------------------|----------------|------------|--|
| 140 | 41,000 | 330 | 20 | 0.85 | 400V 50/60 Hz | < 83 | IE4 | 48 |

PPF VENTILÁTOR (VENTILÁTOR S POZITIVNÍM TLAKEM)

Ventilátory pomáhají zajistit stálý proud čerstvého vzduchu po celý den. Vzduch lze směřovat přímo k místům, kde jsou zvířata, a to v kombinaci s dalšími typy ventilátorů.

Správný výběr ventilátorů je obtížnější zvolit v nízkých, širokých nebo dlouhých stájích. PPF ventilátory nabízí řešení tohoto problému. Inteligentní umístění umožňuje neustále přivádět čerstvý vzduch do stáje. Je nezbytný zejména ve stájích, kde není dostatečná přirozená ventilace. Kdykoliv jsou PPF ventilátory vypnuté, systém lamel pomáhá vytvářet pozitivní klima ve stáji. Lamely slouží k přesnému směřování vzduchu do stáje (na vyžádání).

ZAJÍMAVOSTI

- **Pomáhá k přirozenému větrání**
- **Konzistentní klima ve stáji**
- **Ideální v dlouhých, širokých nebo nízkých stájích**

TECHNICKÁ DATA

| Průměr [cm] | Rám [cm] | Kapacita | Motor | Typ motoru | Účinnost motoru |
|-------------|-----------|----------|-----------------|------------|-----------------|
| 91 | 114 × 112 | 24,489 | 0.55 kW 220V CE | EC | IE5 |
| 142 | 160 × 160 | 55,000 | 0.92 kW 400V CE | EC | IE4 |



VENTILÁTOR S ECV MOTOREM

Efektivní ventilátor s rychlostí chlazení byl konstruován speciálně tak, aby směřoval vzduch přímo na zvířata pod ventilátorem, ale také na ta, která jsou od něj vzdálena. Nechlaďte vzduch, chlaďte přímo vaše zvířata.

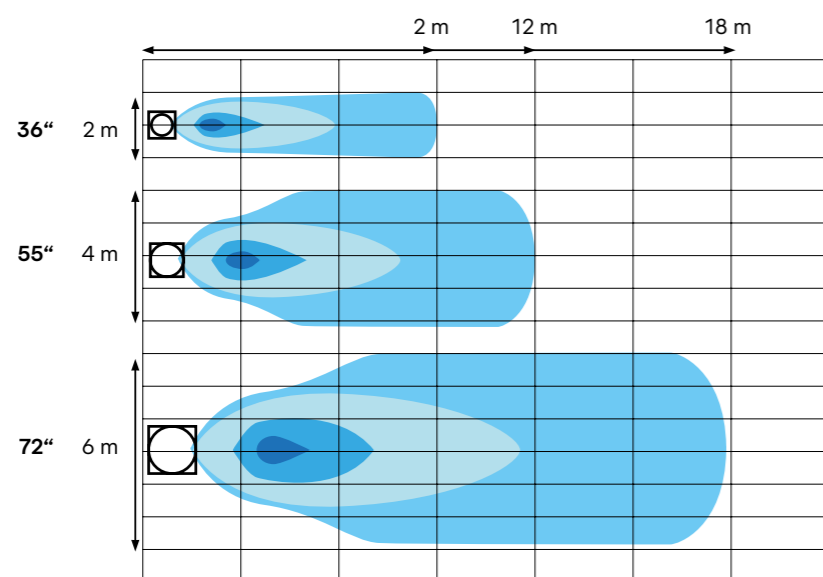
ECV ventilátory jsou vybaveny lamelami (žaluziemi), které lze ručně otáčet. Lamely jsou umístěny na přední straně ventilátoru a směřují vzduch tak, jak je potřeba pro ideální ochlazení vašich krav. Tento způsob chlazení zvyšuje účinnost a předchází se tepelnému stresu u zvířat. Díky těmto vlastnostem je ECV ventilátor mimořádně vhodný do stájí pro chov skotu. Rychlost ventilátoru se reguluje frekvenčním regulátorem. Ventilátory jsou k dispozici s řemenovým nebo přímým pohonem.

ZAJÍMAVOSTI

- Plastový rám s odolným UV nátěrem
- Robustní ventilátory
- Ventilátory s pohonem pomocí V-řemenu nebo s přímým pohonem

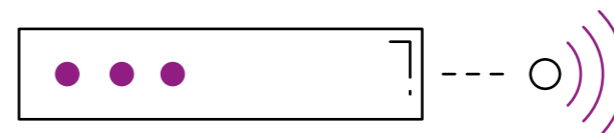
TECHNICKÁ DATA

| Řemenový pohon | | | | | | | | |
|----------------|-----------|----------|---------|-----------------------|------------|--------------|--|-------------|
| Průměr [cm] | Rám [cm] | Kapacita | Pokrytí | Motor | Typ motoru | Výkon motoru | Energetická účinnost [m ³ /hod na Watt] | Počet lamel |
| 142 (55") | 160 × 160 | 45,023 | 12 × 4 | 1.1 kW 230/400V CE | AC | IE3 | 40 | 4 |
| 186 (71") | 200 × 200 | 82,990 | 18 × 6 | 2.2 kW 230/400V CE | AC | IE3 | 39 | 5 |
| Přímý pohon | | | | | | | | |
| 91 (36") | 114 × 112 | 24,489 | 9 × 2 | 0.55 kW 230V CE | EC | IE5 | 44 | 3 |
| 142 (55") | 160 × 160 | 42,000 | 12 × 4 | 0.92 kW 400V CE | EC | IE4 | 44 | 4 |
| 186 (72") | 200 × 200 | 75,800 | 18 × 6 | 1.8 kW 400V CE | AC | IE5 | 42 | 5 |



ŘÍDÍCÍ JEDNOTKA ERSTA SMART

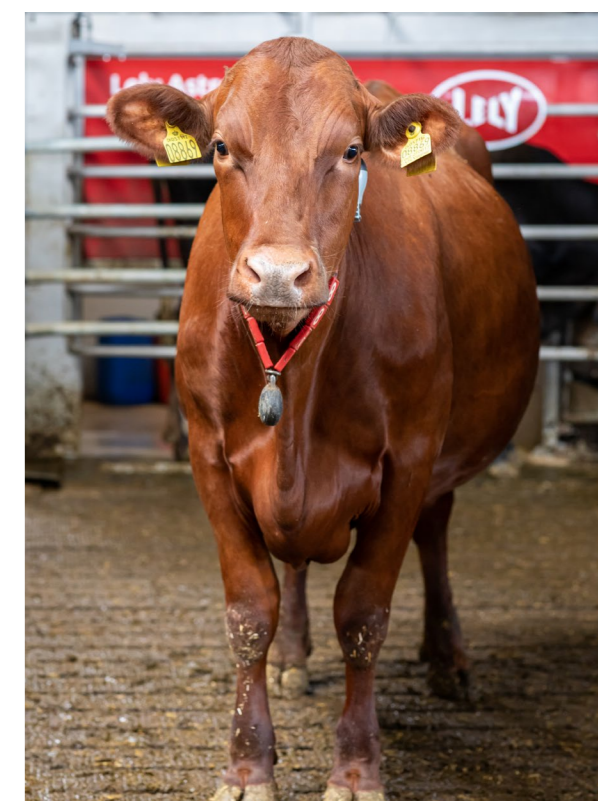
Na základě informací přicházejících ze senzorů a čidel provádí řídicí jednotka ERSTA SMART úpravy v nastavení a aktivně ovládá jednotlivé prvky ve stáji, jako jsou boční svinovací plachty, hřebenový větrací světlík, ventilátory, zmlžovače nebo světla.

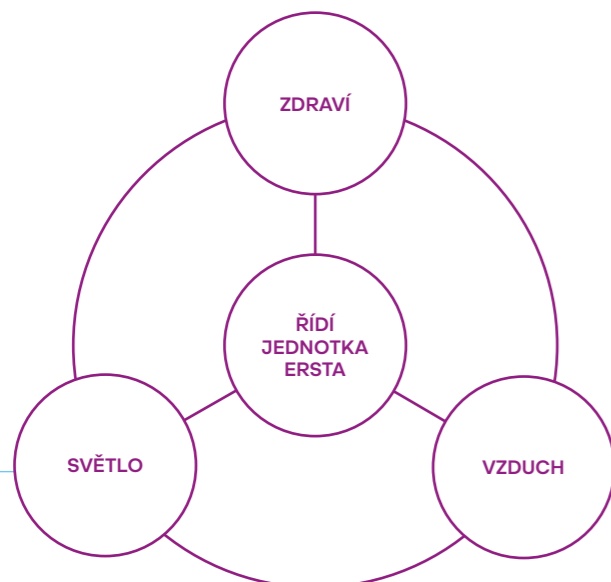


Systém tak zajišťuje ve stáji to nejlepší možné klima v daný čas a řídí světelný režim v závislosti na potřebách zvířat. celý systém se ovládá automaticky, případně přes mobilní telefon nebo počítač.

Optimální welfare podmínky u skotu závisí na udržování optimálního mikroklimatu ve stáji, protože zvířata, která se cítí fyzicky i psychicky v pohodě, jsou zdravější a produktivnější. Nejčastější příčinou zhoršení mikroklimatu nebo kolísání světelného cyklu, je lidská chyba.

ERSTA tato rizika řeší nepřetržitou regulací mikroklimatu a řízením světelného režimu ve stáji tak, aby byly všechny sledované parametry pod kontrolou. Díky 24/7 monitoringu máte mikroklima, osvětlení stáje a zdraví dojnic vždy ve svých rukou.





KLÍČOVÉ VLASTNOSTI SYSTÉMU ERSTA

1. Pokročilá senzorová technologie

ERSTA využívá senzory pro měření vlhkosti, teploty, rychlosti větru, intenzity osvětlení, koncentrace čpavku a oxidu uhličitého.

Senzory jsou umístěné jak vně, tak uvnitř stáje pro přesné monitorování podmínek.

2. Inteligentní vyhodnocování a ovládání

Automatický sběr dat a analýza aktuálního stavu mikroklimatu a intenzitu osvětlení.

3. Flexibilní režimy ovládání

Primárně automatický režim pro neustálou optimalizaci podmínek.

Možnost manuálního přenastavení pro individuální kontrolu.

4. Udržení a optimalizace mikroklimatu 24 hodin denně

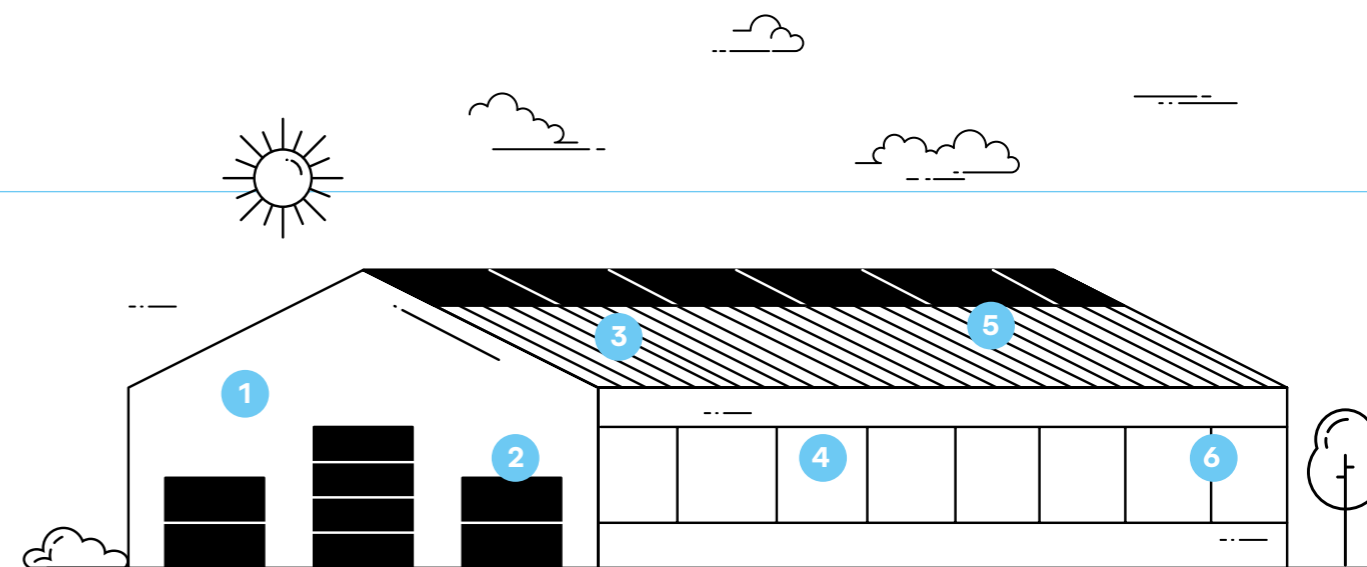
Neustálá reakce na dynamické změny v mikroklimatu ve stáji bez ohledu na denní či noční dobu.

5. Propojení s dalšími stájovými technologiemi

Možnost připojení dalších systémů, jako jsou shrnovací lopaty, čerpadla, zastýlací systémy.



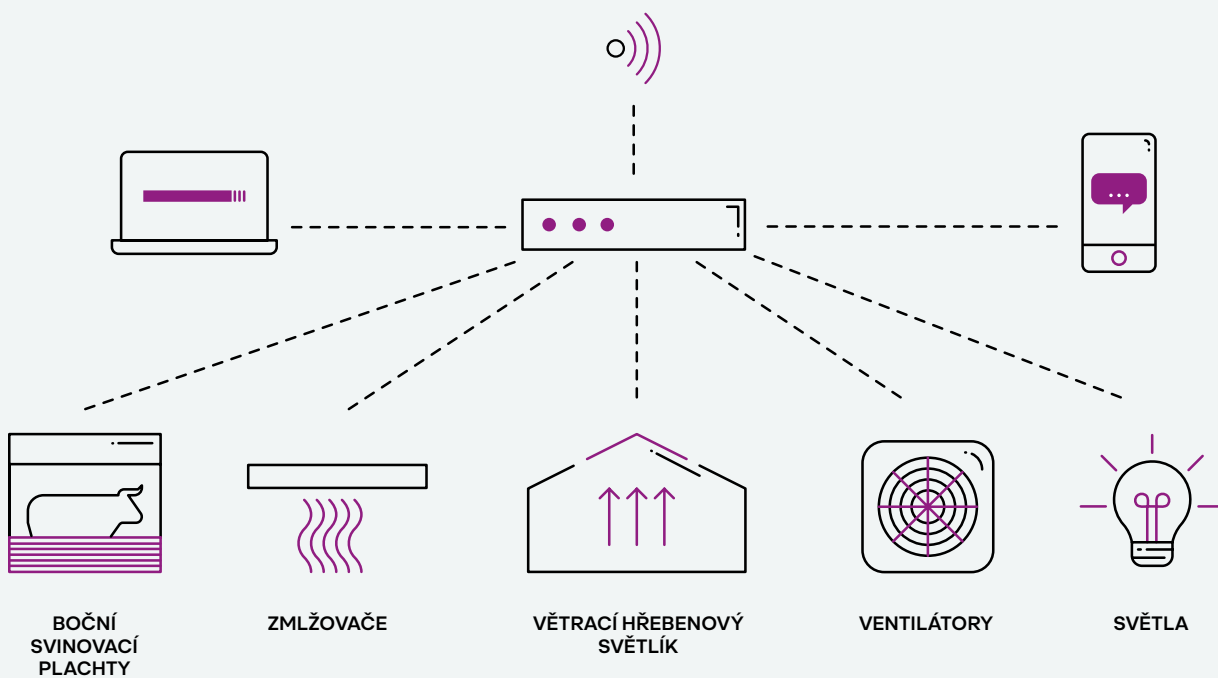
CO JE MOŽNÉ POMOCÍ SENZORŮ A ČIDEL MĚŘIT?



1. Teplota vzduchu
2. Vlhkost vzduchu
3. Intenzita osvětlení
4. Čpavek (NH₃), oxid uhličitý (CO₂)
5. Sluneční intezita
6. Rychlost větru

KLÍČOVÉ VLASTNOSTI ŘÍDÍCÍ JEDNOTKY ERSTA SMART

- ↑ zvýšení produkce mléka až o 20 %
- ↑ zvýšení welfare zvířat až o 100 %
- ↓ snížení nákladů na elektrickou energii až o 25 %
- ↓ snížení obsahu čpavku a oxidu uhličitého až o 20 %
- ↓ snížení lidských chyb při ovládání technologií až o 100 %
- ↑ zvýšení produkce práce až o 100 %



ERSTA s.r.o.

📍 Chlebov 77, 392 01 Soběslav

✉ info@ersta.com

📞 +420 702 093 395

🌐 ersta.com

